

# VOLKAN™

HIGH-EFFICIENCY INCINERATORS



## VOLKAN 500 series

Инсинератор средней емкости для падших животных VOLKAN – высокоэффективный инсинератор с широким диапазоном применения для уничтожения всех типов трупов животных. Он сконструирован очень разумно, с использованием высококачественных материалов и доступен в широком диапазоне мощностей и уровней сжигания, чтобы удовлетворить любые потребности.

VOLKAN 500 является мощным инсинератором средней емкости, отвечающим мировым стандартам. Он идеально подходит для сжигания отходов свиней, овец, домашней птицы и домашних животных большого размера.



[www.VOLKANincinerators.com](http://www.VOLKANincinerators.com)

# VOLKAN 500 series

Инсинератор средней емкости  
для павших животных

## Почему стоит выбрать VOLKAN 500?

VOLKAN 500 специально разработан для сжигания:

- Трупов свиней
- Трупов овец
- Трупов больших домашних животных
- Отходов ферм и скотобоев

## Экономичный и надежный

VOLKAN 500 является эффективным и легким в управлении, он оснащен системами автоматического управления. Это идеальное решение для сжигания средних объемов. Инсинератор изготовлен из высококачественных материалов в Великобритании, свободная гарантия – 1 год.

## Эффективный и удобный

VOLKAN 500 – компактный и удобный в использовании инсинератор, имеющий сертификат DEFRA 'Type Approved', с фронтальной загрузкой объемом 500 кг., который предназначен для сжигания отходов большого размера. Использование дополнительной вагонетки и лебедки облегчает погрузку туш. После загрузки инсинератора и выбора программы сжигания, оператор может оставить его без присмотра до момента полного сжигания отходов до золы. Этот инсинератор высокоэффективен, способен автоматически нагреваться до высокой температуры, малое количество тепла и управление таймерами гарантируют минимальные эксплуатационные расходы; термостат отключает горелки, когда достигнута оптимальная температура, значительно снижая потребление топлива. Модель также разработана с учетом термических характеристик отходов, что позволяет использовать при сжигании собственные горючие свойства отходов, таких как, например, жир животных. При уровне производительности менее 50 кг. в час, инсинератор относится к категории оборудования с низкой производительностью и не требует специального разрешения для использования на ферме. Инсинератор легко устанавливается на участке, для чего необходимы лишь твердый бетон, электричество 240 Вт и подача топлива. С каждым инсинератором предоставляется исчерпывающее руководство по работе и обслуживанию.

### Опции серии VOLKAN 500

Вторичная Камера  
Дожигаания

В соответствии с  
законодательством  
ЕС ABPR 1774/2002

Используемое топливо

Дизтопливо  
Сжиженный газ  
Природный газ  
Био-газ

## Почему следует использовать инсинератор?

- Простая установка в нужном месте
- Био-безопасность — не нужно перевозить трупы павших животных и другие отходы.
- Эффективность, низкая стоимость утилизации
- Контролируемые выбросы в окружающую среду
- Низкие затраты на техническое обслуживание



## VOLKAN 500 – спецификации

Объем камеры	1.20м3
Объем загрузки	до 500 кг
Метод загрузки	Сверху
Типы топлива:	Дизтопливо, Сжиженный газ, Натуральный газ, Био-дизель
Электропитание:	230 вольт
Вес	3,2 тонны
Расход топлива (Типичный)*	Сж. газ: 6 - 8 л/ч, Прир. газ: 7 - 9 Нм <sup>3</sup> /ч Дизель: 6-8 л/ч
Размеры:	
Мировой стандарт	2.6м(д) x 1.3м(ш) x 1.4м(в)
Стандарт ЕС	2.6м(д) x 1.75м(ш) x 2.1м(в)

# VOLKAN™

HIGH-EFFICIENCY INCINERATORS

[www.VOLKANincinerators.com](http://www.VOLKANincinerators.com)



waste  
spectrum

### Представительство в России:

ООО «АТАМА» г. Краснодар, ул. Бородинская, 150  
т. +7(861)200-18-24, ф. +7(861)200-18-25  
E-mail: [atama@list.ru](mailto:atama@list.ru) [www.incinerators.ru](http://www.incinerators.ru)

# VOLKAN 500 series

## Технические спецификации

### Модель и краткий обзор

Volkan 500 – мощный инсинератор средней емкости, отвечающий мировым стандартам. Идеально подходит для сжигания больших объемов.

### Тип отходов и уровень сжигания

Разработан специально для использования птицефермами, овцефермами, свинофермами, охотничьими хозяйствами, скотобойнями, а также для кремации домашних животных. Инсинератор сжигает до 50 кг отходов в час.

### Конструкция

Полностью сварная конструкция из малоуглеродистой стали.

### Футеровка

Монолитный термостойкий бетон высшего качества с высокими изоляционными характеристиками.

**Горелка/Горелки** (Если используется Вторичная Камера Дожигания)

Полностью автоматические, высокоэффективные горелки с электронным розжигом, распознаванием пламени и контролем горения.

### Загрузка – Удаление золы

Удаление золы вручную из Главной Камеры Сжигания (Дверь для удаления золы доступна при заказе).

### Внешнее покрытие

Многослойное высококачественное покрытие, окрашенное огнеупорной алюминиевой краской серебристого цвета.

### Управление

Полностью автоматическое управление в течение всего времени работы, обеспеченное внутренней системой управления PLC:

1. Предварительный нагрев Вторичной Камеры Дожигания
2. Цикл сжигания (переменный)
3. Цикл охлаждения.

### Типы топлива

Дизтопливо, Сжиженный газ, Природный газ и Биогаз.

### Типичный расход топлива\*

Дизель: 6-8 л/ч

Сжиженный газ: 6-8 л/ч

Природный газ: 7-9 Нм<sup>3</sup>/ч

### Электричество

240 Вольт, 16 Ампер

### Ключевые понятия

**Объем камеры** – 1.2м<sup>3</sup>: 1.9м (д) x 0.9м(ш) x 0.7м(в)

**Объем загрузки** – до 500 кг

**Скорость сжигания** – до 50 кг. в час

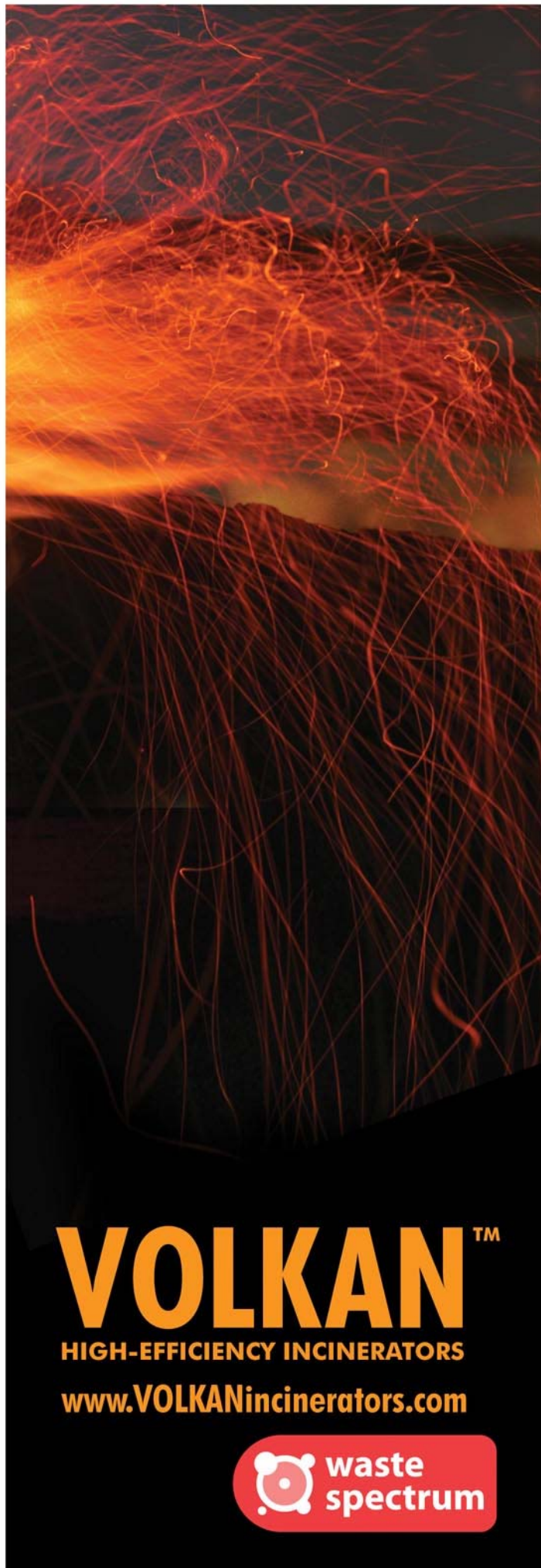
**Метод загрузки** – Сверху

**Вес** – 3,2 тонны

### Размеры

Мировой стандарт 2.6м(д) x 1.3м(ш) x 1.4м(в)

Стандарт ЕС 2.6м(д) x 1.75м(ш) x 2.1м(в)



# VOLKAN™

HIGH-EFFICIENCY INCINERATORS

[www.VOLKANincinerators.com](http://www.VOLKANincinerators.com)



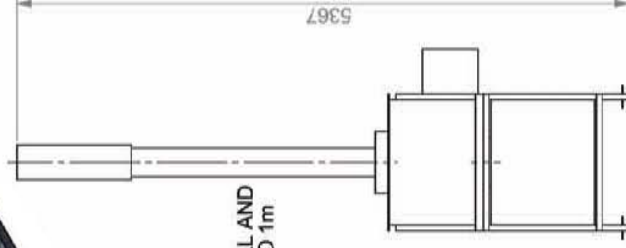
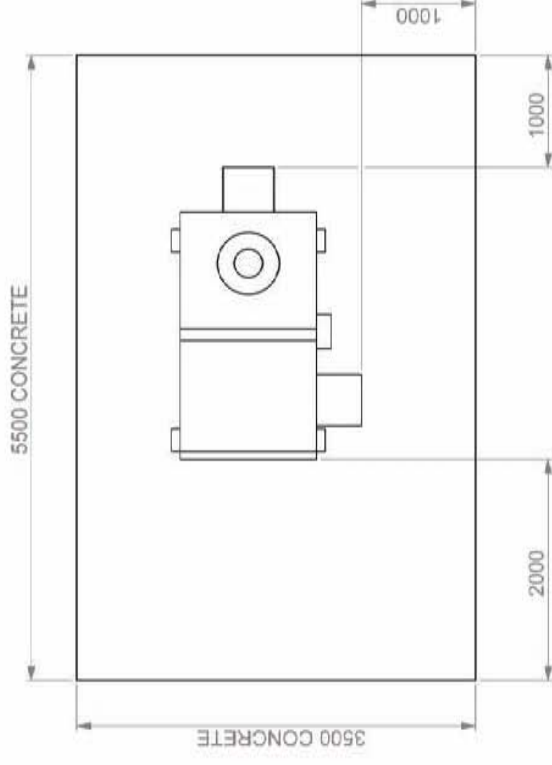
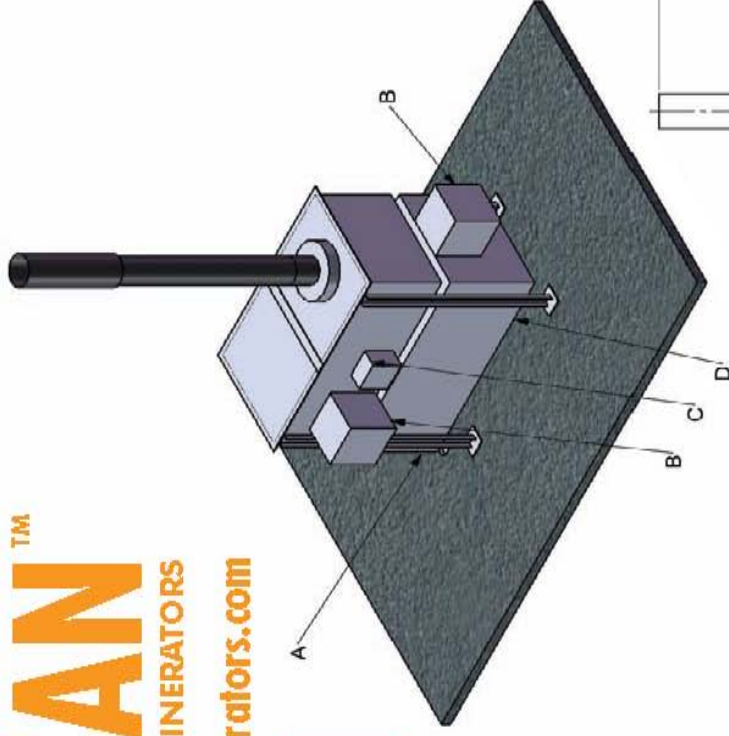
# VOLKAN™

HIGH-EFFICIENCY INCINERATORS

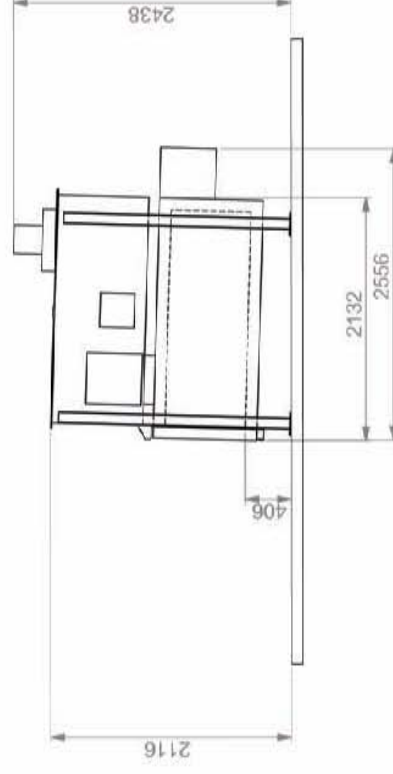
[www.VOLKANincinerators.com](http://www.VOLKANincinerators.com)



## VOLKAN 500 series



STACK IS 3m TALL AND SEPARATES INTO 1m SECTIONS



- A - LOADING DOOR DIMENSIONS - 890W x 705H
- B - BURNER POSITIONS
- C - CONTROL PANEL & ELECTRICAL CONNECTIONS
- D - DIESEL INPUT POSITION

- A—Загрузочная дверь. Размеры 800x770
- B—Расположение горелок.
- C—Панель управления и электрические соединения.
- D—Место подключения подачи дизельного топлива.